



青磁 青磁壺



湿故知新 龍耳花生



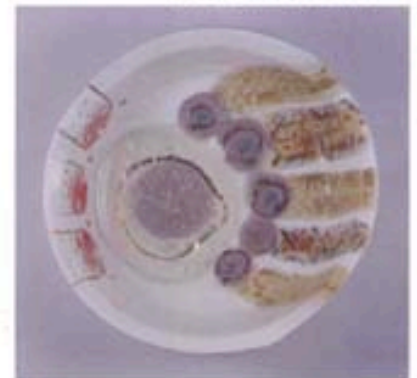
「真」と「草」の試み



色絵万華碗



色絵茶碗



色絵鉢

陶芸経歴：

日本陶芸展（2回）、大韓民国世界陶磁ビエンナーレ国際公募展（国際4大陶芸展）、
 国際陶磁器展美濃（国際4大陶芸展）、日本伝統工芸展、東海伝統工芸展、京都美術工芸展、
 日本陶磁器デザインコンクール 入選。日本工芸会準会員。
 1995:「建築設計作品&青磁作陶・展」静岡県立美術館、県民ギャラリーAにて個展。
 2001:静岡県・東海道400年祭「富士・岳南の土地（つちくれ）で青磁“天晴不二”をつくる！」
 でエントリー（承認番号338）。
 日本政府主催 インターネット博覧会にて“天晴不二”主題にて 自由参加パビリオンを運営。
 2003-2012:朝日チャリティ美術館、「青磁展」、「生活の器展」など個展 30回超。
 2009:漆畑登陶芸作品集-青磁/青磁-試み（国立国会図書館-項番1 資料番号0001949311）
 漆畑登陶芸作品集-色絵万華碗/色絵（国立国会図書館-項番2 資料番号0001949334）

建築経歴：

1943年富士市生。東京理科大学建築科。第3回日本建築家協会学生デザイン賞、銅賞。（大学卒業設計
 全国3席）。村田政真建築設計事務所にて静岡松坂屋、晴海東京国際貿易センター、各所電通ビル、
 ホテル立山（室堂）、上高地五千尺ホテル、御殿場東山荘、IBM天城ホームステット、成田空港関連施設。
 1978年：漆畑登&設計工房URU建築設計事務所開設。ニューハウス、ハウス&ホーム、月刊リクルート、
 建築、住宅設計作品など全国誌に15作品超掲載。日経アーキテクチャー「ニュース建築」1989年9月4日号
 「C歯科」、日経アーキテクチャー「ニュース住宅」1990年12月24日号「i邸」。2009:漆畑登建築設計作品集
 （国立国会図書館-項番1 資料番号0001875983）。一般建築士事務所自営。

〒417-0015 静岡県富士市館川町11-18 Tel: 0545-32-0835
 hp:「建築家、陶芸家、漆畑登」<http://plaza.across.or.jp/~n-urushi/>
 youtube:陶芸8本。建築8本。「漆畑登」で検索ください。

monnusee
 モンミューゼ沼津

沼津市庄司美術館
 観覧料 大人200円 小人100円
 （市内の小中学生無料）

〒410-0863 沼津市本字下一丁田 900-1
 TEL055-952-8711 FAX055-964-1538
<http://www18.ocn.ne.jp/~monnusee>
 e-mail monnusee@www18.ocn.ne.jp

10:00-17:00
 （入館は16:30まで）
 月曜日休館

観覧料:大人200円
 小人100円
 （沼津市内の小中学生無料）

交通案内 ●
 バス JR沼津駅南口「富士宮
 百貨店」前4番のりばから、「沼」
 「宮原」方面行き、「沼津」11分
 乗り。下車、カプリシメント棟
 の階段を下り、手本館前向か
 い所。
 自動車 富士沼津ICより約
 20分。沼津千本原踏そば。駐
 車場あり（公共交通機関をご利用
 下さい）。

